



RIESGO ELÉCTRICO.  
VEHÍCULOS DE  
TRANSPORTE  
Y GRÚAS

## Líneas aéreas

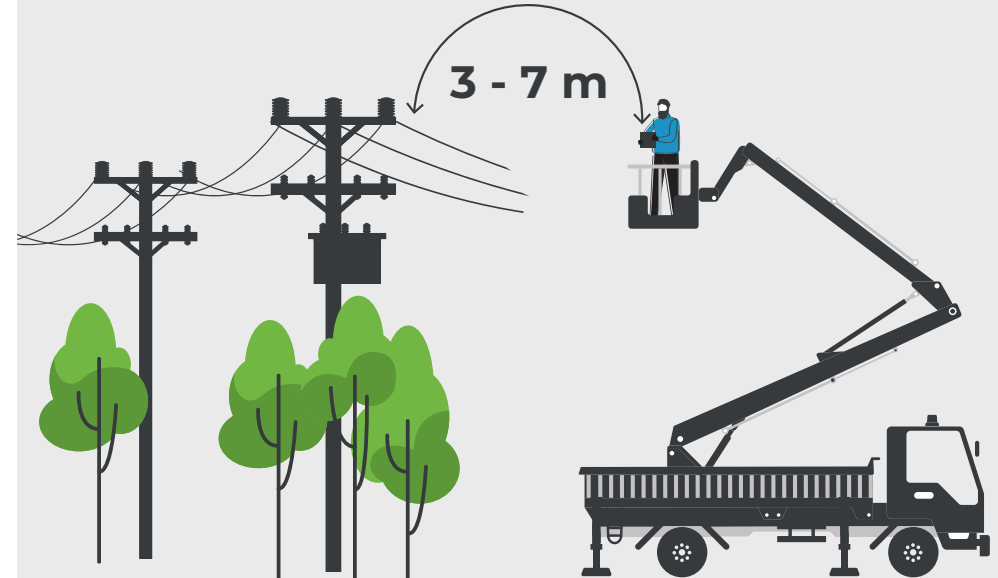


**En aquellos trabajos en las proximidades de las líneas eléctricas aéreas, tened presentes las siguientes recomendaciones:**

- Solicitud información a la distribuidora (900.649.164.)
- Tened en cuenta las dilataciones de la catenaria para calcular las distancias topográficamente.
- Organizad un plan de las maniobras que establezca la persona responsable que controle las maniobras o las distancias, planificando la manera más segura de maniobrar.
- Colocad gálibos que permitan mantener la distancia de seguridad.
- Evitad que elementos de las máquinas u otros equipos, se aproximen a las instalaciones de alta tensión, tal y como se establece en el cuadro 1.
- Si no es posible garantizar estas distancias, ni colocar obstáculos que impidan la proximidad a la instalación, contactad con la empresa subministradora. No comencéis los trabajos sin que el personal cualificado determine que son seguros.

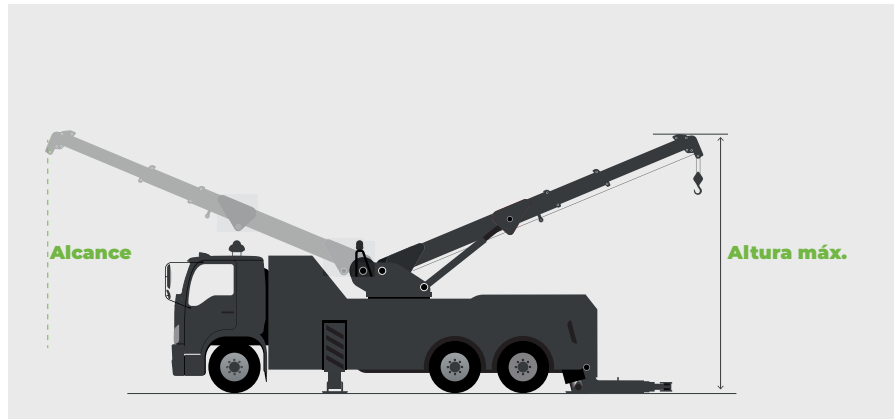
## Distancias de seguridad

Tensión de la línea	Distancia de seguridad
Menos de 66 kV	3 m
Más de 66 kV	5 m
Más de 220 kV	7 m

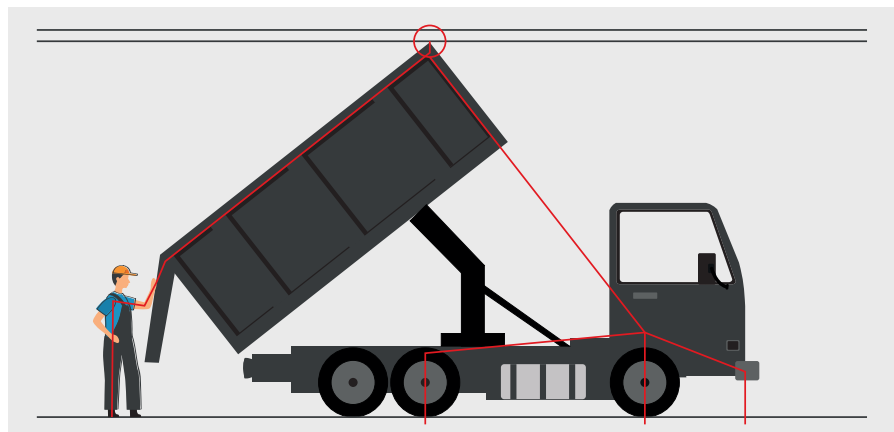


**Cuadro 1**

- Aseguraos de que todos los posibles movimientos de la pluma, grúa o materiales manejados quedan fuera de la distancia de seguridad:



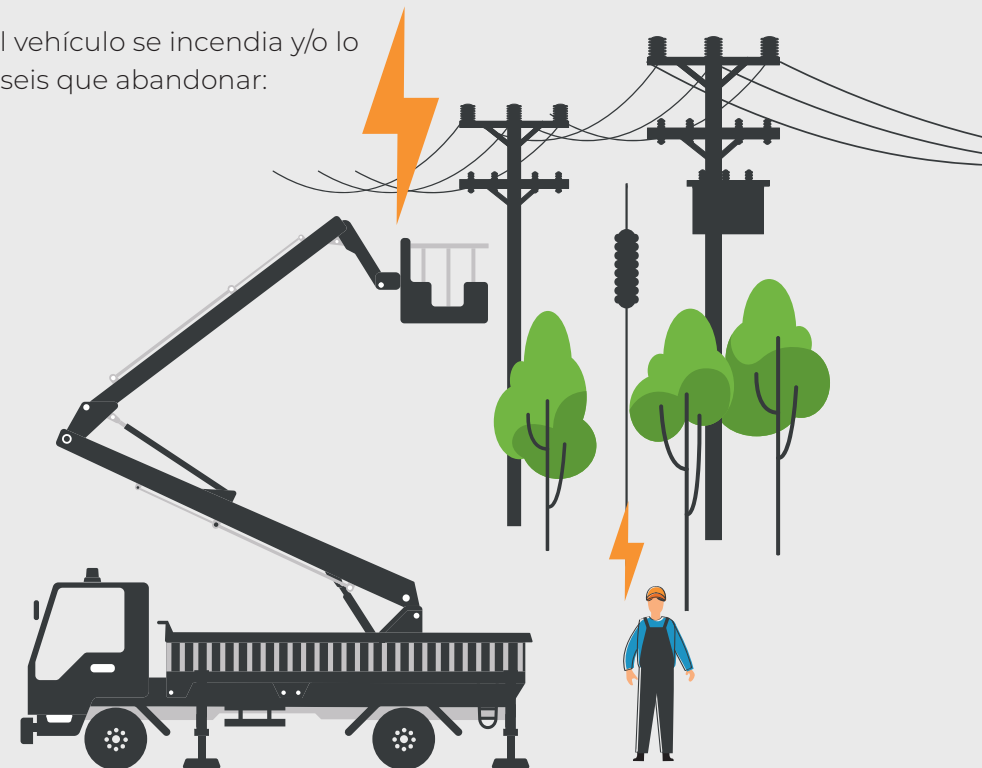
- Si hay compañeros trabajando alrededor de la maquinaria, también podrían estar en peligro.
- Si la máquina entra en contacto con el cable, todos los que estén en contacto con ella o con elementos metálicos próximos podrían sufrir una descarga eléctrica.



## En caso de contacto con vehículo

- Permaneced en la cabina, maniobrando si es posible, para parar el contacto.
- Indicad a todas las personas que se alejen del lugar hasta que cese el contacto, o hasta que confirmen que la instalación ha sido desconectada.
- Si el vehículo se incendia y/o lo tuvieseis que abandonar:

- Comprobad que no hay cables en el suelo junto al vehículo, dando un salto con los pies juntos.
- No toqueis el vehículo y el suelo al mismo tiempo y alejados del mismo con pasos cortos.



## En caso de caída de cable al suelo

- No lo toquéis ni os acerquéis al cable.
- Alejaros haciendo pasos pequeños o saltando con los pies juntos.
- Mantened el personal alejado.
- Avisad siempre a emergencias al 112 o a la empresa distribuidora.



900 649 164



serveidistribucio@bassolsenergia.com

### RECORDAD

## EN CASO DE ACCIDENTE (P.A.S.)

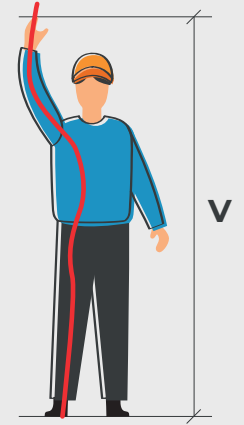
**Protegeros** y aseguraros de que ni vosotros ni otra persona estáis en contacto con la línea y que no hay ningún otro elemento en contacto. Llamad al 112 para alertar a los servicios de emergencia.

**Avisad** a la empresa distribuidora, identificando la zona o lugar donde haya sucedido el accidente.

**Socorred** a las posibles víctimas aplicando las técnicas de reanimación oportunas.

## Riesgos eléctricos

Puede circular corriente eléctrica por el cuerpo humano y producir consecuencias graves en la persona.



### Intensidad

### Efectos

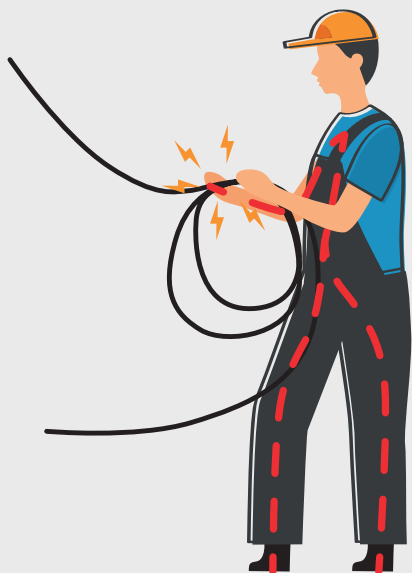
> 4 A	Paro cardíaco	
70 - 100 mA	Umbral de fibrilación cardíaca irreversible	
25 - 75 mA	Umbral de parálisis respiratoria	
10 - 25 mA	Contracción muscular (tetanización)	
0,5 - 1,6 mA	Sensación muy débil	

### Efectos del contacto eléctrico

- Tetanización (quedarse pegado).
- Fibrilación ventricular.
- Paro respiratorio y asfixia.
- Quemaduras internas.
- Electrolisis de la sangre en corriente continua.
- Quemaduras en altas frecuencias.

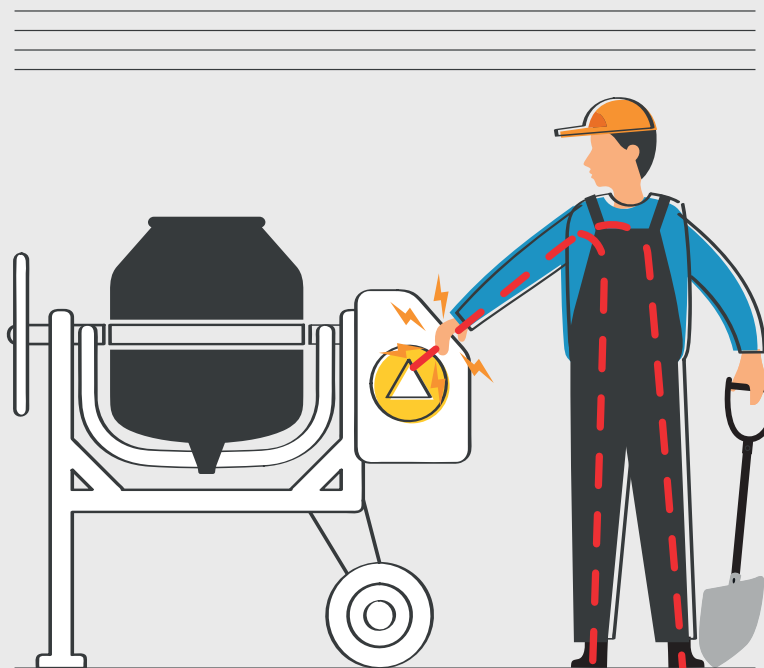
## Contacto directo

Se produce cuando el cuerpo humano entra en contacto con elementos conductores que normalmente tienen que estar en tensión.

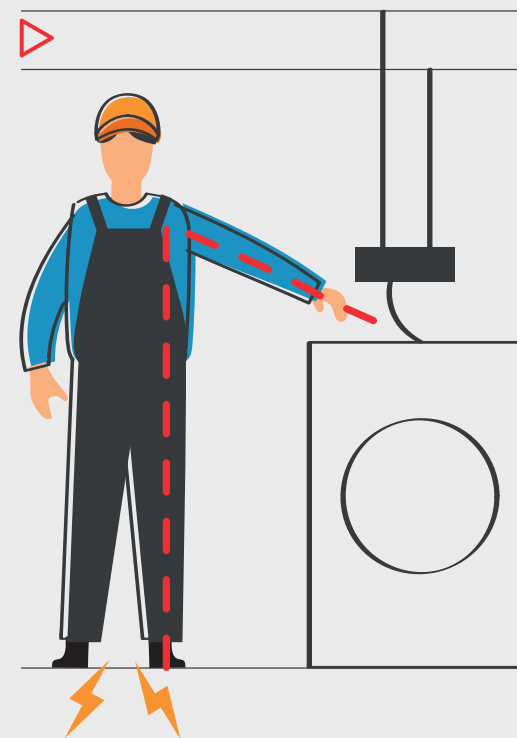


## Contacto indirecto

Se produce cuando se está en contacto con masas que **NO** deberían estar nunca en tensión.



**230 V**



**¡CUIDADO!**  
**PELIGRO DE MUERTE**



No es necesario tocar un elemento en tensión para electrocutarse. Solo acercándose a una instalación eléctrica energizada y sin protección, se puede provocar un arco de tensión y paso de corriente.

**RESPECTAD SIEMPRE LAS DISTANCIAS DE SEGURIDAD.**



[www.bassolsdistribucio.com](http://www.bassolsdistribucio.com)